

**etec Consult GmbH ist eine international tätige Personalberatung. Schwerpunkt unserer Tätigkeit ist die Suche und Auswahl von Fach- und Führungskräften der Industrie mit Fokus auf den Branchen Elektrotechnik, Automatisierungstechnik, Maschinenbau und Gebäudetechnik. etec Consult zählt zu den größeren Personalberatungen in Deutschland und hat sich innerhalb der fokussierten Branchen über 30 Jahre eine starke Kundenbasis und führende Position erarbeitet.**

**Gute Ideen brauchen Energie und Mut! Wir bieten Ihnen die Möglichkeit, schnell Verantwortung zu übernehmen und sich einzubringen.**

## **PRAKTIKANT (M/W/D) MARKETING**

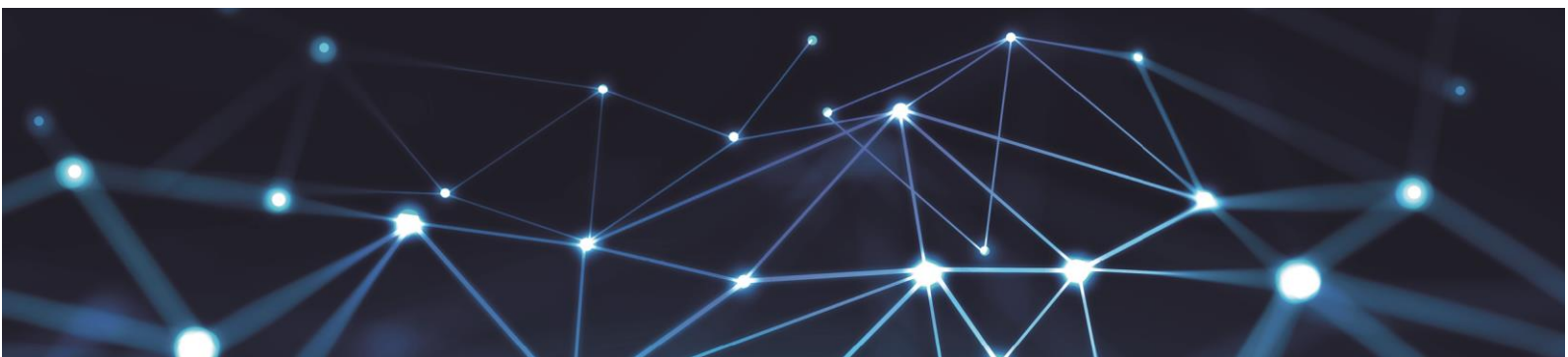
### **Aufgaben:**

- Unterstützung bei der Umsetzung und Weiterentwicklung unserer Marketing-Strategie
- Steigerung unserer Sichtbarkeit und Reichweite durch zielgruppengerechten Content auf Business-Plattformen wie LinkedIn und Xing
- Unterstützung bei Marketingaktionen (u.a. Newsletter)
- Organisatorische Begleitung unserer Messe-Events
- Kommunikation mit unseren Agentur-Partnern und Marketing-Dienstleistern

### **Anforderungen:**

- Studium der BWL, Wirtschafts-, Kommunikationswissenschaften oder ein vergleichbarer Studiengang mit dem Schwerpunkt Marketing
- Hohe Affinität für den Bereich Marketing und Kommunikation
- Idealerweise bereits erste Erfahrungen bei der Erstellung von zielgruppengerechten Artikeln und Texten oder auch Marketingkonzepten
- Kommunikationsstärke und Kreativität
- Neugier und Entschlossenheit, Dinge kennenzulernen, anzupacken und Verantwortung zu übernehmen

Geboten werden große Handlungsspielräume und die Möglichkeit den Erfolg des Unternehmens mitzugestalten. Sie arbeiten in einem dynamischen und motivierten Team und profitieren von flexiblen Arbeitszeiten. Bei persönlicher und fachlicher Eignung bieten wir Ihnen die Perspektive auf eine Werkstudententätigkeit und einer Festanstellung nach Abschluss Ihres Studiums.



**Wenn wir Ihr Interesse geweckt haben, freuen wir uns auf Ihre Unterlagen (bevorzugt per E-Mail): [info@etec-consult.de](mailto:info@etec-consult.de)**